



**Bf Scheibenberg:
Erstellung einer digitalen LST-Planung in
PlanPro und ProSig 7**

Gliederung

- # Aufgabenstellung
- # PlanPro und ProSig
- # Beispiel Bf Scheibenberg

- # Vorstellung von ProSig und PlanPro Werkzeugkoffer

Zweck

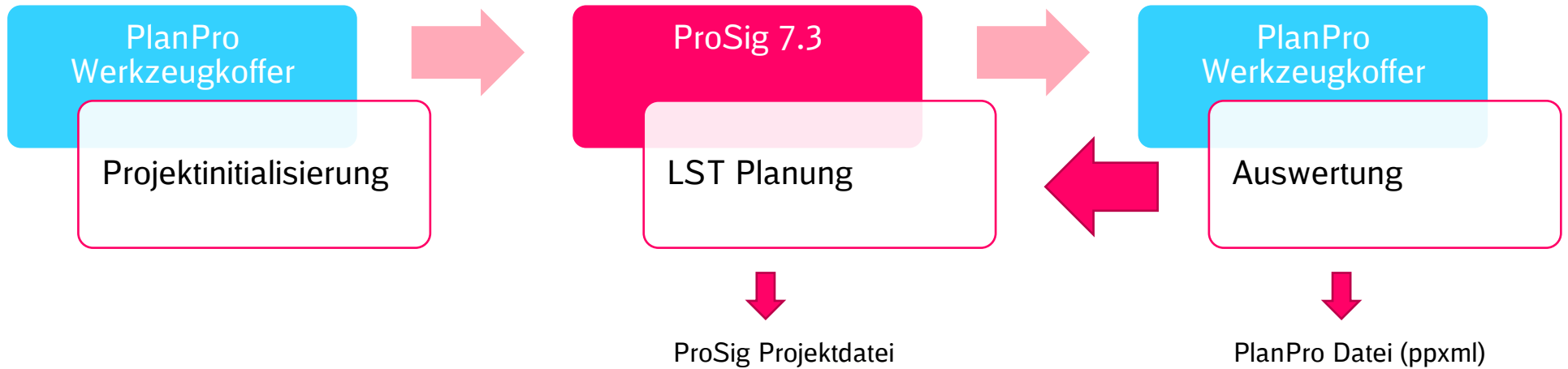
- # Grundlage für Simulationen im Rahmen der DRSS
- # Weitere PlanPro Beispieldatei in Ergänzung zu P-Hausen
- # DSG Scheibenberg als Bahnhof im digitalen Testfeld Bahn (dTBahn)

Aufgabenstellung

Erstellung einer LST-Planung im PlanPro Format

- # Signale
- # Freimeldeabschnitte
- # 1 Bahnübergang
- # 1 Fahrstraße

Vorgehen



PlanPro-Werkzeugkoffer

- # DB-Produkt
- # Ziel: jeder kann auf alle nötigen Planungsunterlagen zugreifen
- # In Entwicklung: Ansicht Lageplan

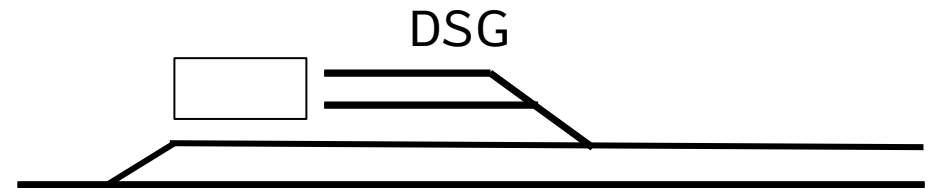
ProSig 7.3

- # AutoCAD AddOn
- # Erstellt Planungstabellen
- # Validierung der LST-Objekte
- # Export in Tabellen und ppxml-Datei

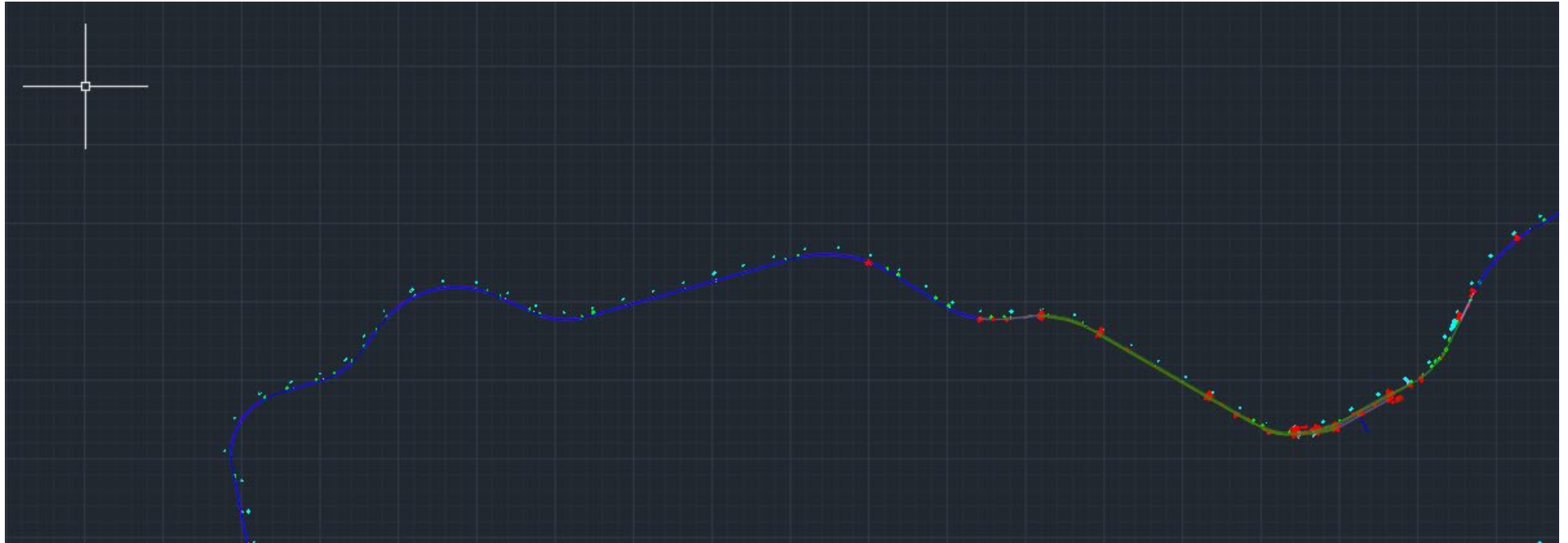
Heute vs. Zukunft von DSG Scheibenberg

- # Haltepunkt
- # Eingleisig
- # mechanisches Stellwerk mit Formsignalen

- # Bahnhof
- # Freie Strecke: Abschnitt zweigleisig und im Bahnhof zusätzlich 2 Stumpfgleise
- # Verschiedene ESTW/DSTW mit Ks-Signalen



ProSig-Planung: Streckenübersicht



Endkilometer:
15,187

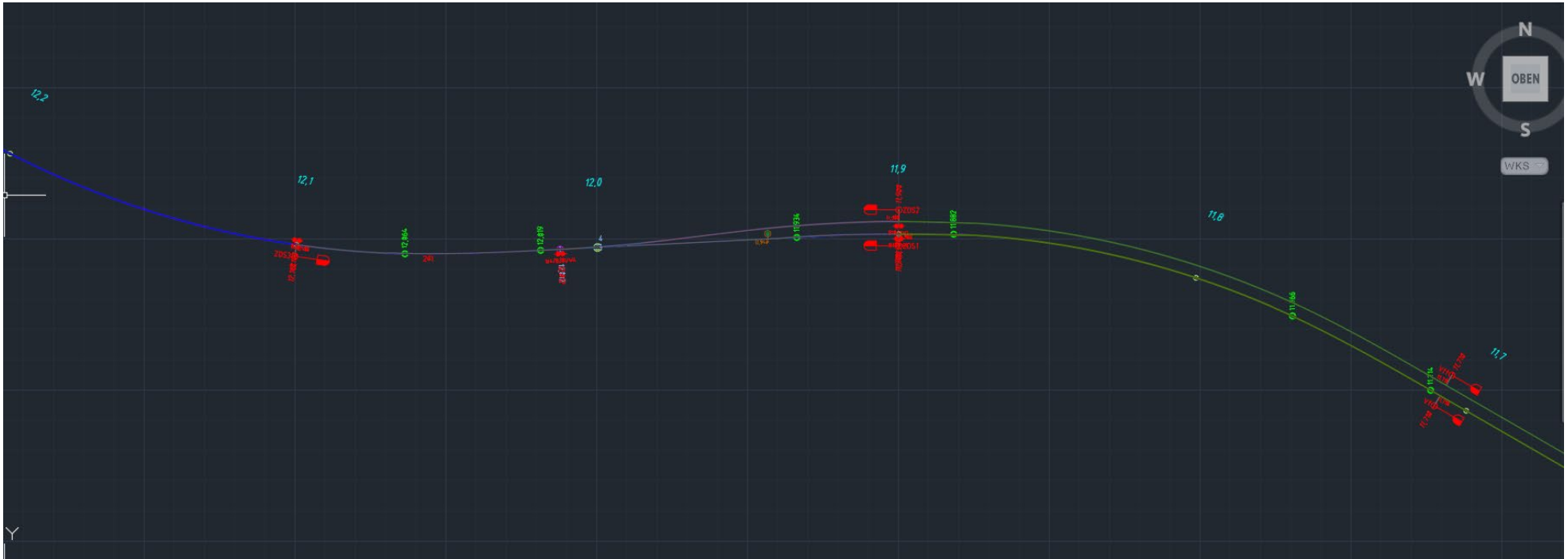
Startkilometer:
9,820

Strecke 6624
Annaberg-Buchholz -
Schwarzenberg (BSg)

ProSig-Planung: Ausschnitt Bahnhof



ProSig-Planung: Ausschnitt Zweigleisigkeit



PlanPro-Werkzeugkoffer: Validierungsansicht

Validierung

Modellinformationen

Validierungsmeldungen

Erkannte Probleme

Lfd. Nr.	Schwereg...	Problemart	Zeilennummer	Objekt Art	Meldung
174	Fehler	XML-Schema	47389		Wert '20.56400' des Elements 'Wert' ist ungültig.
175	Fehler	XML-Schema	47416		Wert '23.97500' ist nicht Facet-gültig in Bezug auf Muster '(0 [1-9][0-9](0,4))\.[0-9]{3}' für Typ 'THoehenlinie_Laeng
176	Fehler	XML-Schema	47416		Wert '23.97500' des Elements 'Wert' ist ungültig.
177	Fehler	XML-Schema	47443		Wert '20.33000' ist nicht Facet-gültig in Bezug auf Muster '(0 [1-9][0-9](0,4))\.[0-9]{3}' für Typ 'THoehenlinie_Laeng
178	Fehler	XML-Schema	47443		Wert '20.33000' des Elements 'Wert' ist ungültig.
179	Fehler	XML-Schema	47470		Wert '20.00000' ist nicht Facet-gültig in Bezug auf Muster '(0 [1-9][0-9](0,4))\.[0-9]{3}' für Typ 'THoehenlinie_Laeng
180	Fehler	XML-Schema	47470		Wert '20.00000' des Elements 'Wert' ist ungültig.

Export als CSV Zeige Meldungen in neuer Sicht

Quelltext

```

47383      </Basis_Objekt_Allg>
47384      <Hoehenlinie_Allg>
47385      <Hoehenlinie_Form>
47386          <Wert>Parabel</Wert>
47387      </Hoehenlinie_Form>
47388      <Hoehenlinie_Laenge>
47389      <Wert>20.56400</Wert>
47390      </Hoehenlinie_Laenge>
47391      <Plan_Quelle>
47392          <Wert>GND</Wert>
47393      </Plan_Quelle>
47394      </Hoehenlinie_Allg>
47395      <ID_Hoehenpunkt_A>
47396          <Wert>221B4C3F-D44D-4CC9-9BDD-35838A86C5A0</Wert>
47397      </ID_Hoehenpunkt_A>
47398      <ID_Hoehenpunkt_B>
47399          <Wert>EDCE6DB5-1CB5-4B54-8420-FB21E3D167E8</Wert>
47400      </ID_Hoehenpunkt_B>

```

PlanPro-Werkzeugkoffer: Validierungsansicht

Validierungsmeldungen

Erkannte Probleme

Lfd. Nr.	Schwer...	Problemart	Zeilenu...	Objekt Art	Meldung
347	Fehler	Fachliche Vollständigkeit	15102	W_Kr_Gsp_Komponente	Die nach Datenmodell erforderliche Angabe ist nicht vorhanden.
348	Fehler	Fachliche Vollständigkeit	15113	W_Kr_Gsp_Komponente	Die nach Datenmodell erforderliche Angabe ist nicht vorhanden.
349	Fehler	Fachliche Vollständigkeit	15124	W_Kr_Gsp_Komponente	Die nach Datenmodell erforderliche Angabe ist nicht vorhanden.
350	Fehler	Fachliche Vollständigkeit	15165	W_Kr_Gsp_Komponente	Die nach Datenmodell erforderliche Angabe ist nicht vorhanden.
351	Fehler	Fachliche Vollständigkeit	15176	W_Kr_Gsp_Komponente	Die nach Datenmodell erforderliche Angabe ist nicht vorhanden.
352	Fehler	Fachliche Vollständigkeit	15187	W_Kr_Gsp_Komponente	Die nach Datenmodell erforderliche Angabe ist nicht vorhanden.
353	Fehler	Fachliche Vollständigkeit	59378	LST_Planung_Gruppe	Die nach Datenmodell erforderliche Angabe ist nicht vorhanden.

Export als CSV

Zeige Meldungen in neuer Sicht

Quelltext

15184	<Wert>1</Wert>
15185	</Elektrischer_Antrieb_Anzahl>
15186	<Elektrischer_Antrieb_Lage>
▲ 15187	<Wert xsi:nil="true"/>
15188	</Elektrischer_Antrieb_Lage>
15189	<Geschwindigkeit_L>
15190	<Wert>50</Wert>

PlanPro-Werkzeugkoffer: Signaltabelle

Ssks (Signaltabelle) - Vergleich Start/Ziel Exportieren

	A	B	C	D	E	F	G	H	I	J	K	L	M	N	O	
	Bezeichnung Signal	Signal-Art		Standortmerkmale											Be	
		Reales Signal	Fiktives Signal	Standort		Sonstige Zulässige Anordnu...	Lichtrau...	Überhö...	Abstand Mastmitte - Gleismitte		Sichtbarkeit			Ausrichtung		
				Strecke	km				Links	Rechts	Soll	Mindest	Ist	Entfernu...		Richtpun...
							mm	mm	mm	m	m	m	m			
1	99A	M		6624	10,220			0	3850					500		Signa
2																
3	99F	M		6624	11,310			0	3850					500		Signa
4																
5	99FF	M		6624	11,310			0		3850				500		Signa
6																
7	99N1	M		6624	10,867			0		3850				500		Signa
8																
9	99N2	M		6624	10,867			0	3850					500		Signa
10																
11	99N3	M		6624	10,930			0						500		Signa Art
12																
13	99N4	M		6624	10,930			0	3850					500		Signa

Offene Punkte und Fehler

LST Planung

- # Kennziffer der Örtlichkeit Scheibenberg als 99 angenommen

Prosig 7

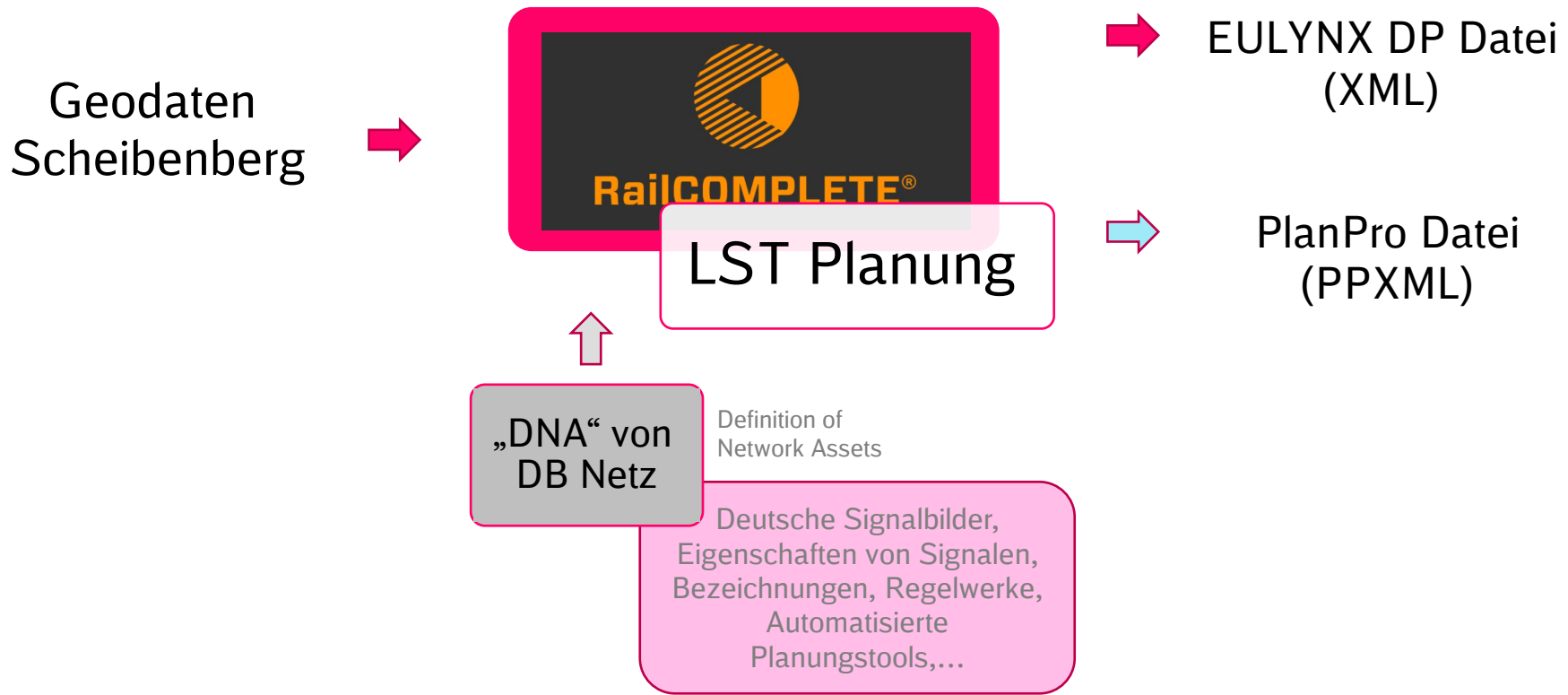
- # Kann PPXML noch nicht importieren
- # Nicht erkennbar, welche Daten eingetragen werden müssen
- # Export der Geodaten mit 5 Nachkommastellen

PlanPro Werkzeugkoffer:

- # Gruppeninformationen als Pflichtfelder
- # Lagepläne noch in Entwicklung

- # Fehler an PlanPro und ProSig übergeben

Ausblick: RailComplete & EULYNX DP



Noch Fragen?



Vielen Dank für Eure Aufmerksamkeit